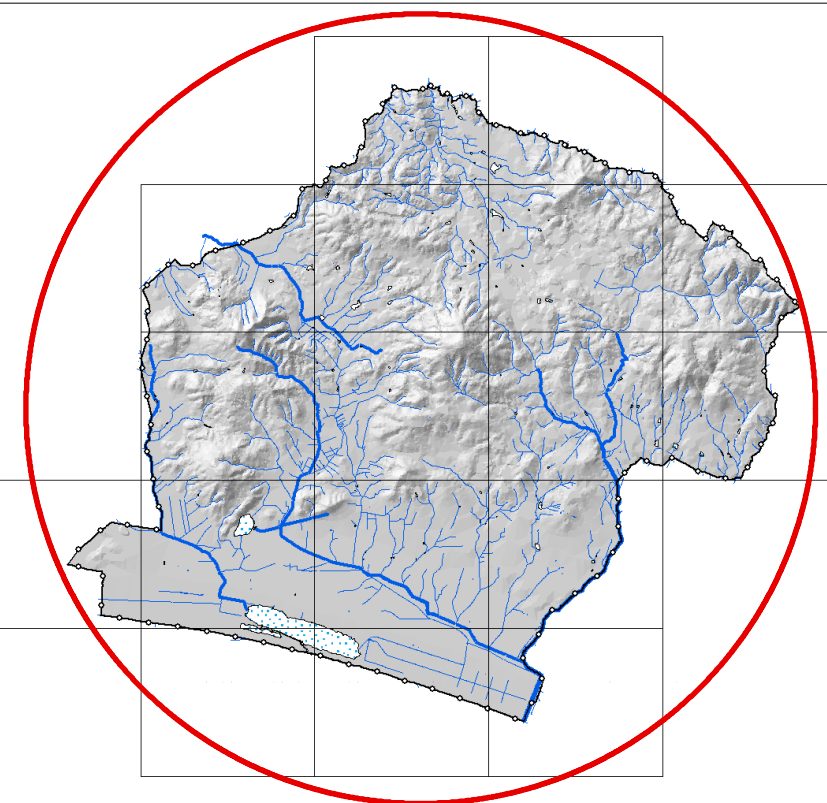


**Tav.15** Piano Comunale di protezione civile

QUADRO UNIONE Sistema comunale di protezione civile

**Cartografia dei rischi idrogeologici**

dicembre 2006 scala di elaborazione: 1:10.000, scala di stampa 1:25.000




Gruppo Tecnico di Lavoro

Responsabile dell'ufficio S.I.T.  
 • Mario Fioramanti

Responsabile del Settore Amministrativo  
 • Antonio Zandonegghi




Consulenti esterni  
 • Geometra David Giovanni  
 • Geometra Valerio Bonaccorsi








L'Ufficio S.I.T. 0 375 750 1500 2250 3000 Meters

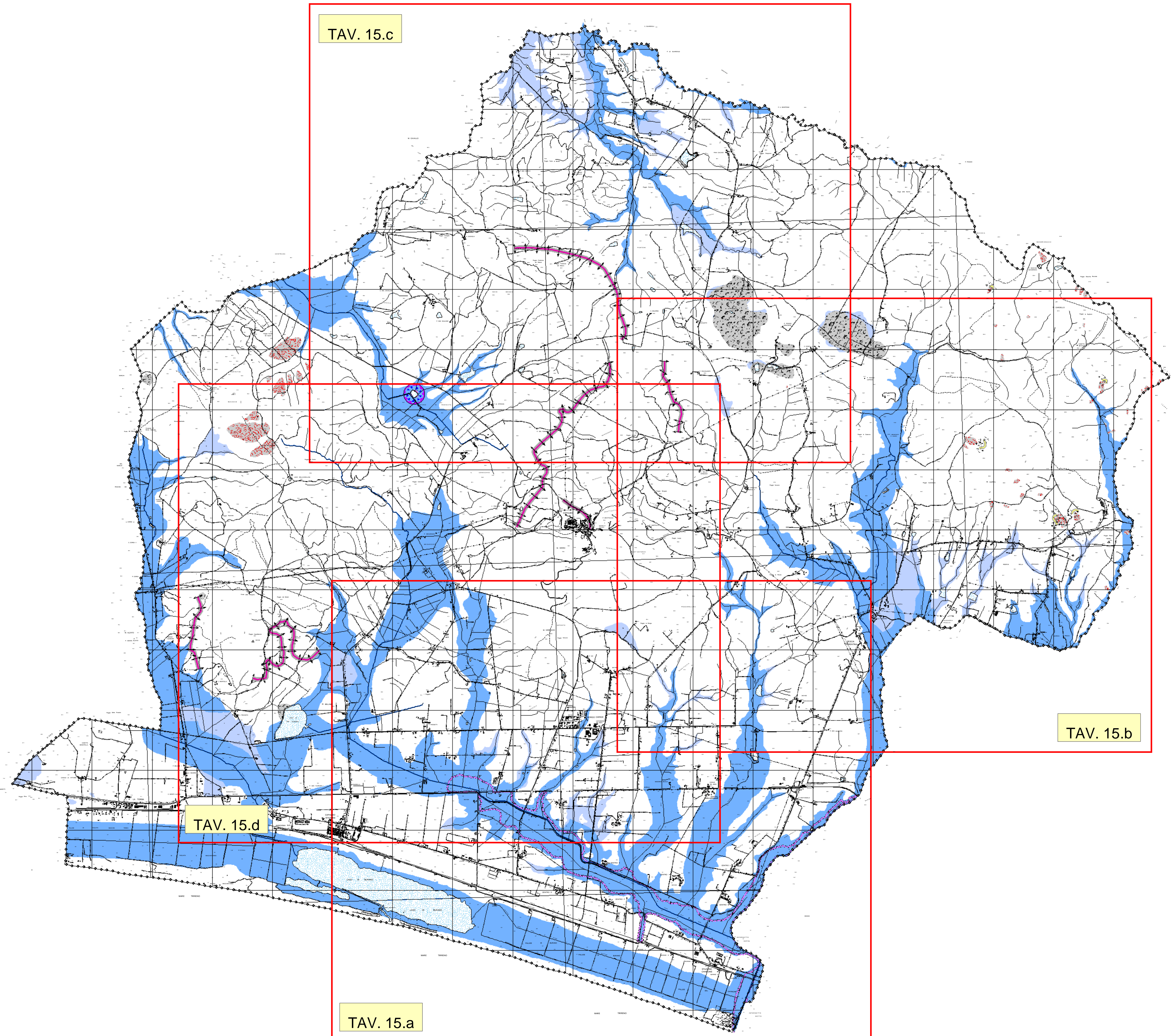
**Legenda**

**Rischi derivanti da pericolo di allagamento**

-  P.A.I.
-  3° Classe di pericolosità idraulica determinata nell'ambito degli studi geologici propedeutici alla formazione del Piano Strutturale
-  4° classe di pericolosità idraulica determinata nell'ambito degli studi geologici propedeutici alla formazione del Piano Strutturale

**Rischi derivanti da dissesti del territorio**

-  Nicchie di distacco
-  Faglie
-  Fenomeni di frana rilevati
-  Doline
-  Sinkhole



TAV. 15.c

TAV. 15.b

TAV. 15.d

TAV. 15.a